

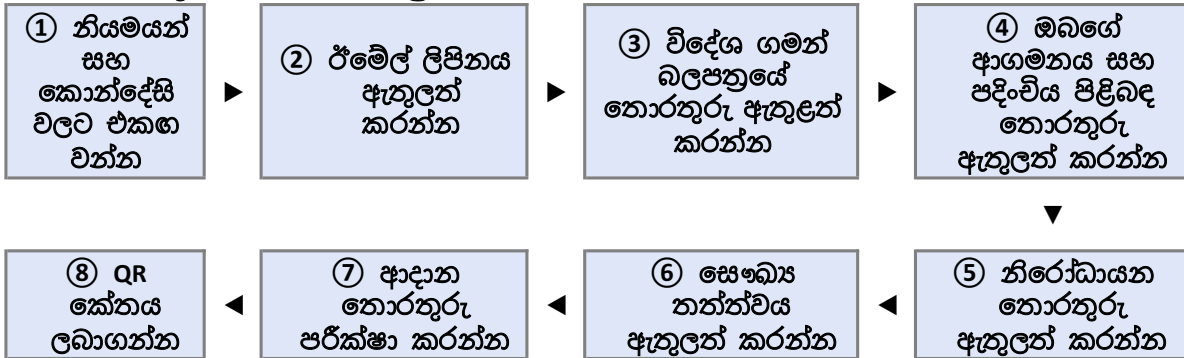
නිරෝධායන තොරතුරු පූර්ව ඇතුළත් කිරීම ආදාන පද්ධතිය (Q-කේතය)

- නිරෝධායන තොරතුරු කල්තියා ඇතුළත් කර QR කේතය සමඟ
පහසුවෙන් සහ ඉක්මනින් ඇතුළු වන්න -

නිරෝධායන තොරතුරු පූර්ව ප්‍රවේශ පද්ධතිය (Q-code) නිර්මාණය කර ඇත්තේ කොරියානු ජනරජයට ඇතුළු වීම සඳහා අවශ්‍ය කරන නිරෝධායන පරීක්ෂණ කාලය කෙටි කිරීමට සහ විදේශ සංචාරකයින්ගේ පහසුව ප්‍රවර්ධනය කිරීමටය.

Q-code වෙබ් අඩවිය හරහා ඔබ නිරෝධායන තොරතුරු කල්තියා ඇතුළත් කළහොත්, QR කේතයක් ලබාගෙන, ඇතුළු වූ පසු නිරෝධායන නිලධාරියාට එය පෙන්වන්නේ නම්, ඔබට ඉක්මනින් නිරෝධායන මුරපොල හරහා ගමන් කළ හැකිය.

❖ ලියාපදිංචි කිරීමේ ක්‍රියාවලිය පියවරෙන් පියවර ❖



※※ ඔබ විසින් අසත්‍ය හෝ සාවද්‍ය තොරතුරු ඇතුළත් කරනු ලැබුවහොත්, ඔබට අදාළ නීතිවලට අනුව දඬුවම් කිරීමට හෝ රටට ඇතුළුවීම සීමා කිරීමට හැකිය.

ඇතුළු වීමට පෙර

○ Q-කේතය ලබාගන්න (<https://cov19ent.kdca.go.kr>)

■ කරුණාකර ගුවන් යානයට ගොඩවීමට පෙර වලංගු විදේශ ගමන් බලපත්‍රයක් සහ ගුවන් ප්‍රවේශ පත්‍රයක් කල්තියා සූදානම් කරගන්න.

ගුවන් යානයට ගොඩවීමට පෙර

- විදේශ ගමන් බලපත්‍රය, ඇතුල්වීම/පදිංචිය, එන්නත් සහ සෞඛ්‍ය තොරතුරු ඇතුළත් කරන්න.
- සියලු ආදාන අදියරවල දී තොරතුරු තාවකාලිකව සුරැකීමට සහ සංස්කරණය කිරීමට හැකිය.
- ඇතුළත් කළ තොරතුරු තහවුරු කර QR කේතය ලබා ගන්න.
- QR කේතය නිකුත් කළ පසු වෙනස් කළ හැක්කේ සෞඛ්‍ය තොරතුරු පමණි.

පැමිණීමෙන් පසු

- QR කේතය නිරෝධායන නිලධාරියා වෙත ඉදිරිපත් කරන්න
- කඩදාසියක මුද්‍රණය කරන ලද හෝ විද්‍යුත් උපාංගයකට ලබාගත් QR කේත පිළිගනු ලැබේ.
- ඔබට කඩිනම් නිරෝධායන සේවාවක් ලබා ගත හැක.